

# CELLA TRICORA DI DAGALA DEL RE (CT)

FARO ROBERTA UNIVERSITA' DEGLI STUDI DI TORINO

La cella tricora è situata nella frazione di Dagala del Re del comune di S. Venerina (CT) ed è identificata dalle fonti come facente parte dell'Eremo di S. Stefano. Allo stato attuale, la chiesa si presenta senza le volte e la cupola che, secondo parte degli studiosi, ne dovevano costituire l'originale copertura. La planimetria dell'edificio è a pianta centrale quadrata, con la zona absidata trilobata e dotata di finestre bifore.

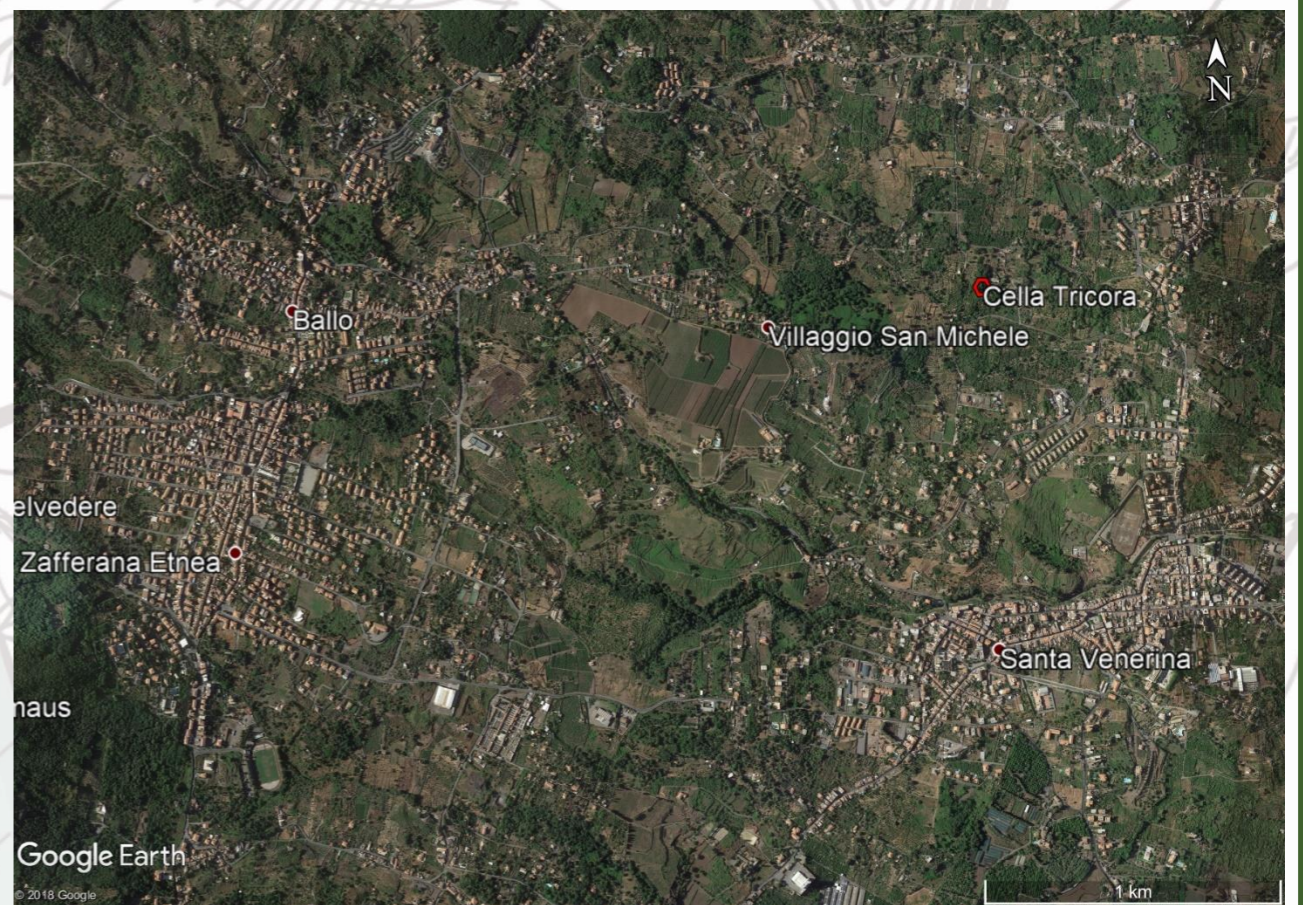


Fig. 1: Immagine satellitare



Fig. 1: Modello 3D

L'impostazione planimetrica a trifoglio è tipica degli edifici delle comunità basiliane, anche se esempi di questa tipologia sono scarsamente documentati nella Sicilia bizantina. La datazione dell'edificio è dibattuta: Bottari fa risalire l'origine della struttura intorno al VII sec. d.C., Lojacono invece la colloca nel periodo tra il IV-VI sec. d.C., grazie

alle comparazioni con i maggiori esempi di celle tricore africane. I reperti fittili, rinvenuti in loco datati a termoluminescenza, permetterebbero di far risalire il complesso al XIII sec. d.C.; tuttavia, è possibile che le anfore siano state inserite nella muratura in un periodo posteriore alla realizzazione della struttura.

Il sito presenta diverse criticità per quanto riguarda lo stato di conservazione, carente di lavori di manutenzione. Durante il lavoro di rilievo digitale, da me condotto nell'agosto 2019, l'edificio versava in evidenti condizioni di incuria, nonostante un intervento volto a salvaguardarne l'integrità strutturale realizzato nel 2015. Il lavoro di digitalizzazione 3D verte il suo interesse alla divulgazione e all'approfondimento dei contenuti rilevati, valicando le limitazioni geografiche.

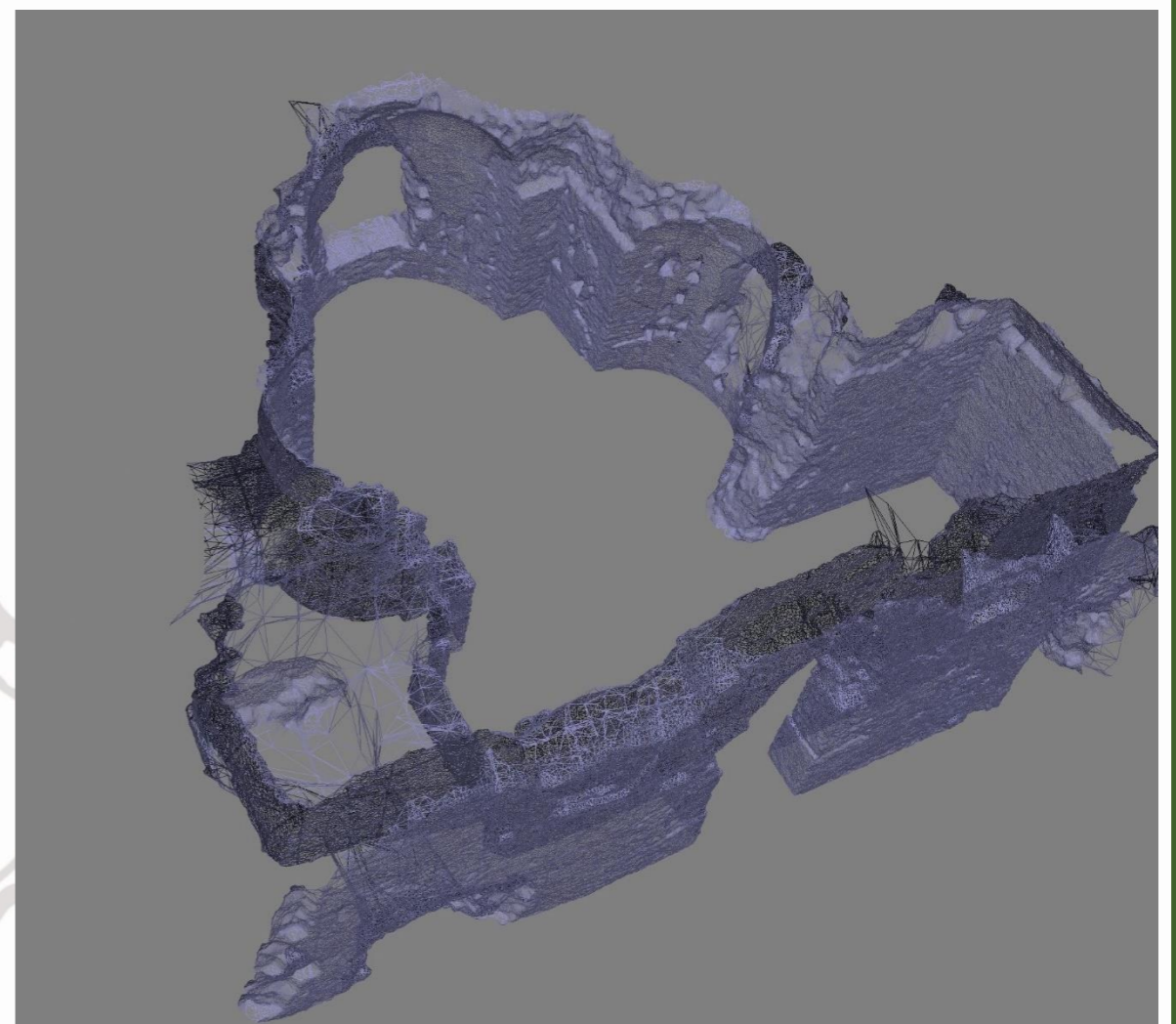


Fig. 3: Wireframe

#### Bibliografia :

Bottari, "La chiesa bizantina di Dagala" in *Rivista di Archeologia Cristiana XXI-XXII*, 1945-1946.

Margani, "Celle tricore edifici a pianta trilobata nella tradizione costruttiva siciliana", Enna, 2005.